



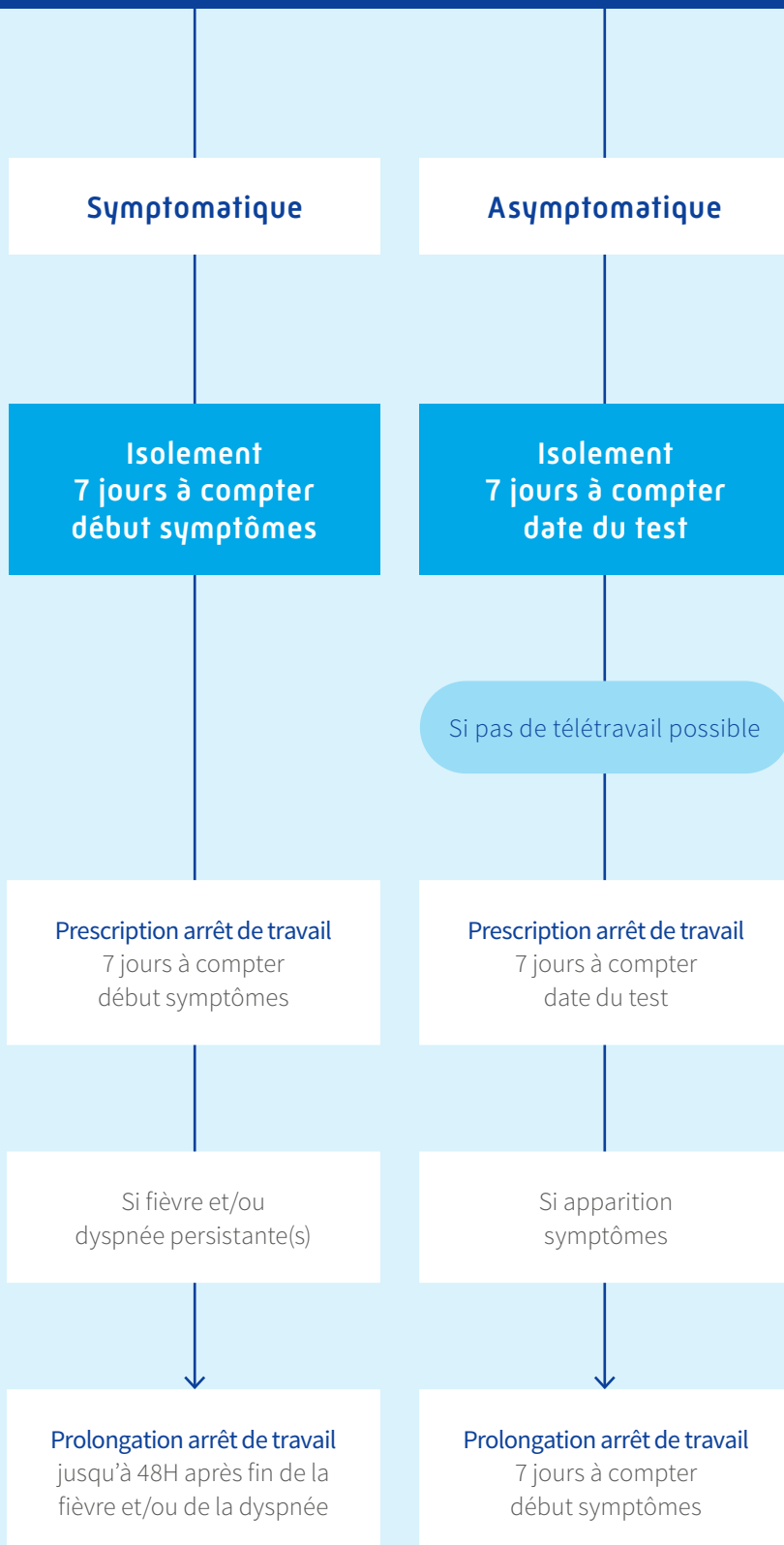
**l'Assurance
Maladie**
Agir ensemble, protéger chacun

ARRÊTS DE TRAVAIL COVID19

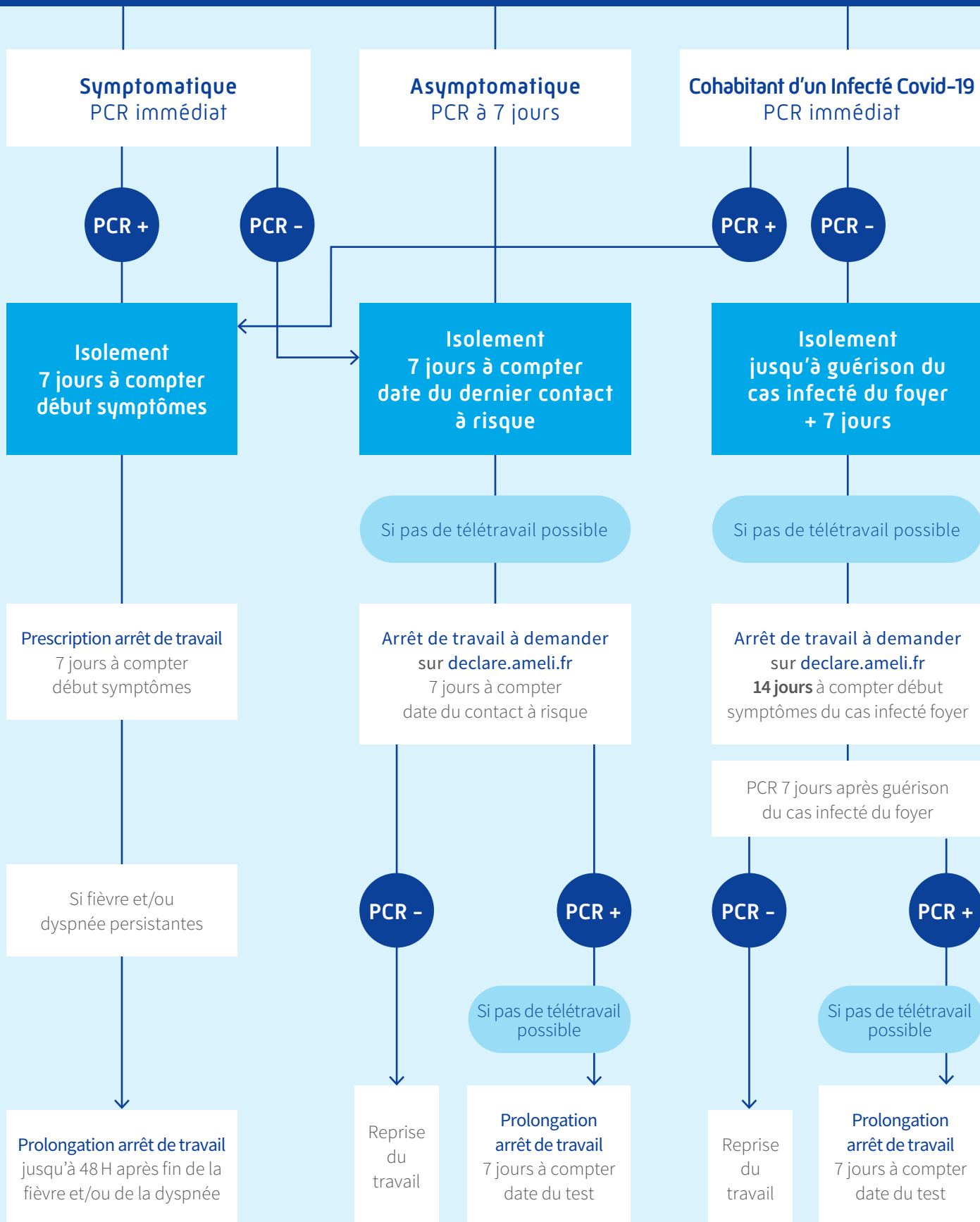
16 NOVEMBRE 2020

Cliquer sur l'un des cas suivants :

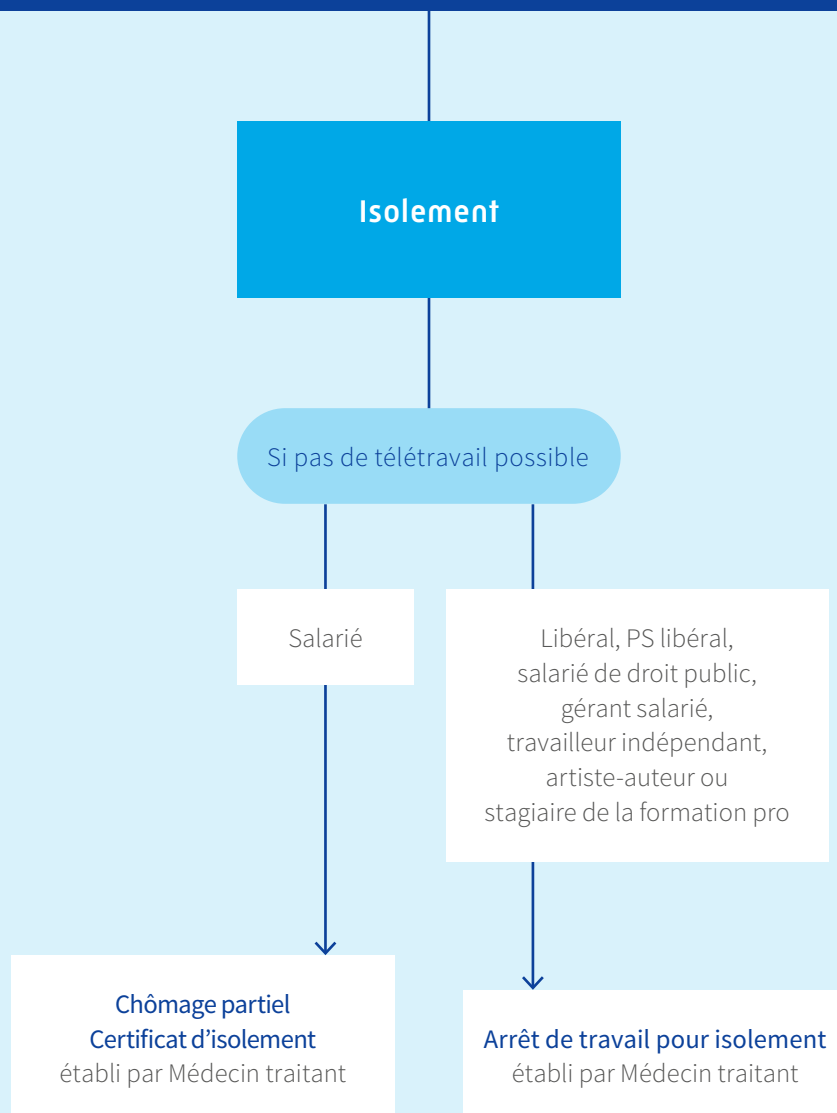
INFECTÉ COVID-19



CAS CONTACT



PERSONNE VULNÉRABLE À TRÈS HAUTS RISQUES¹



¹ Les personnes à risque de développer une forme grave d'infection à SARS-CoV-2 sont les suivantes (Décret n°2020-521 du 5 mai 2020) :

1° Etre âgé de 65 ans et plus ;

2° Avoir des antécédents (ATCD) cardiovasculaires : hypertension artérielle compliquée (avec complications cardiaques, rénales et vasculo-cérébrales), ATCD d'accident vasculaire cérébral ou de coronaropathie, de chirurgie cardiaque, insuffisance cardiaque stade NYHA III ou IV ;

3° Avoir un diabète non équilibré ou présentant des complications ;

4° Présenter une pathologie chronique respiratoire susceptible de décompenser lors d'une infection virale : (broncho pneumopathie obstructive, asthme sévère, fibrose pulmonaire, syndrome d'apnées du sommeil, mucoviscidose notamment) ;

5° Présenter une insuffisance rénale chronique dialysée ;

6° Etre atteint de cancer évolutif sous traitement (hors hormonothérapie) ;

7° Présenter une obésité (indice de masse corporelle (IMC) > 30 kgm²) ;

8° Etre atteint d'une immunodépression congénitale ou acquise :

- médicamenteuse : chimiothérapie anti cancéreuse, traitement immunosuppresseur, biothérapie et/ou corticothérapie à dose immunosuppressive ;
- infection à VIH non contrôlée ou avec des CD4 < 200/mm³ ;
- consécutive à une greffe d'organe solide ou de cellules souches hématopoïétiques ;
- liée à une hémopathie maligne en cours de traitement ;

9° Etre atteint de cirrhose au stade B du score de Child Pugh au moins ;

10° Présenter un syndrome drépanocytaire majeur ou ayant un antécédent de splénectomie ;

11° Etre au troisième trimestre de la grossesse

12° Etre atteint d'une maladie du motoneurone, d'une myasthénie grave, de sclérose en plaques, de la maladie de Parkinson, de paralysie cérébrale, de quadriplégie ou hémiparésie, d'une tumeur maligne primitive cérébrale, d'une maladie cérébelleuse progressive ou d'une maladie rare.

PARENTS D'ENFANT CONTACT OU DONT L'ÉTABLISSEMENT SCOLAIRE EST FERMÉ

